

AIR-BAG

## エアバッグ式担架

# EXTRETCHER

エクストレッチャー

## 取扱説明書

本書（取扱説明書）は、エクストレッチャー（エアバッグ式担架）を安全かつ適切にご利用頂く為に、必ずお読みください。また、いつでも読めるように、専用収納バッグに大切に保管して下さい。

取扱説明書で使われるマークは、次の状況の意味します。

### 警告

この表示を無視して誤った取扱いをすると人が死亡、又は、重傷を負う可能性が想定される内容を示しています。

### 注意

この表示を無視して誤った取扱いをすると、人が傷害を負う可能性が想定される内容、及び物的損害のみの発生が想定される内容を示しています。

無限電光（株） mali:mugen@hit-air.com

〒468-0055 名古屋市中区池場1-1012  
TEL 052-807-7750 FAX 052-807-7901

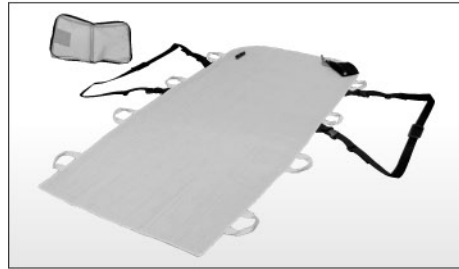
### 安全に関する注意事項

- 警告 1. エクストレッチャー内蔵のパーツを分解しないで下さい。
- 警告 2. たたんだ状態や、丸めた状態で動作させた場合、破損する恐れがあります。
- 警告 3. 空気が残った状態では収納バッグにうまく収まりません。
- 警告 4. 40℃以下で使用、及び保管して下さい。
- 注意 5. エクストレッチャー取扱い時は、火気厳禁にして下さい。タバコ等が原因で穴があいたり、破れたりした場合は使用できません。
- 注意 6. 使用前には、各部の破損などを自主点検してから使用して下さい。
- 注意 7. エクストレッチャーが常に完全な機能を維持する為に、使用頻度にもよりますが、年1回程度の定期点検（メンテナンス）を取扱店に依頼（有料）して下さい。

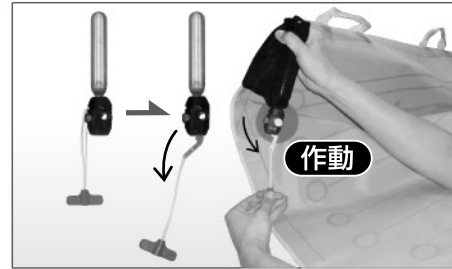
### カートリッジ（CO<sub>2</sub>）ポンベの取扱い

- カートリッジボンベ内にはCO<sub>2</sub>（炭酸ガス）が充填されています。
  - 起動装置へのねじ込みが足りない場合、作動したのにエアバッグが膨らまなかったり、数秒後に遅れてゆっくり膨らむことがあります。
  - 一度作動（使用）したカートリッジポンベは使用できません。新しいものとお取換え下さい。
- 下記の注意事項を守って下さい。破裂の危険性があります。
- 警告 1. 40℃以下で使用及び保管して下さい。
  - 警告 2. カートリッジボンベに強い衝撃を与えないで下さい。
  - 警告 3. カートリッジポンベを加熱しないで下さい。
  - 警告 4. カートリッジボンベの外表面をサビさせないで下さい。サビ等が発生した場合は新しいものとお取換え下さい。
  - 警告 5. 使用済みのカートリッジポンベはガスが入っていない事を確認してから廃棄して下さい。
  - 警告 6. カートリッジポンベを切断したり、穴を開けるなどの行為はしないで下さい。
  - 警告 7. 購入時と同サイズ（容量）のカートリッジポンベを取付けて下さい。
  - 注意 8. エクストレッチャー以外での使用はしないで下さい。
  - 注意 9. 一度セットしたカートリッジポンベを回したり、はずしたりしないで下さい。
  - 注意 10. 小児の手の届かない場所に保管して下さい。
  - 注意 11. カートリッジポンベを起動装置に取付ける際、根元までしっかりとねじ込んで下さい。

### 作動方法



1 エアバッグ式担架を袋から取り出してひろげます。



2 ポンペを写真のように立てた状態で作動装置のひもを下へ引けば、エアバッグが作動します。



3 完全膨張（作動から約3秒）し、使用可能な状態です。

警告 1. たたんだ状態や、丸めた状態で動作させないで下さい。

警告 1. 完全に空気を抜かない状態で動作させた場合、破損する恐れがあります。

### 再生方法

本体に損傷が無い場合、CO<sub>2</sub>（炭酸ガス）ポンペを交換すれば何度でも再生・使用可能です

#### 空気を抜く



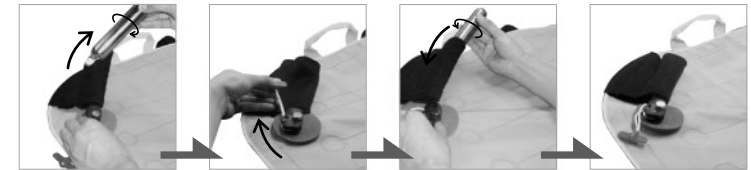
1 空気抜きバルブをキャップ突起部で押込む  
2 丸める様に空気を抜く  
3 空気抜きバルブにキャップをする

1 使用後、空気抜きバルブをキャップ突起部で押込み、全体を丸めるように完全に空気を抜きます。

注意 1. 空気を抜いた後、必ず空気抜きバルブにキャップをして下さい。

#### 再生手順

注意 1. 一度使用したポンペは再使用出来ません。新しいポンペに交換する場合は、最後までしっかり回し入れて下さい。



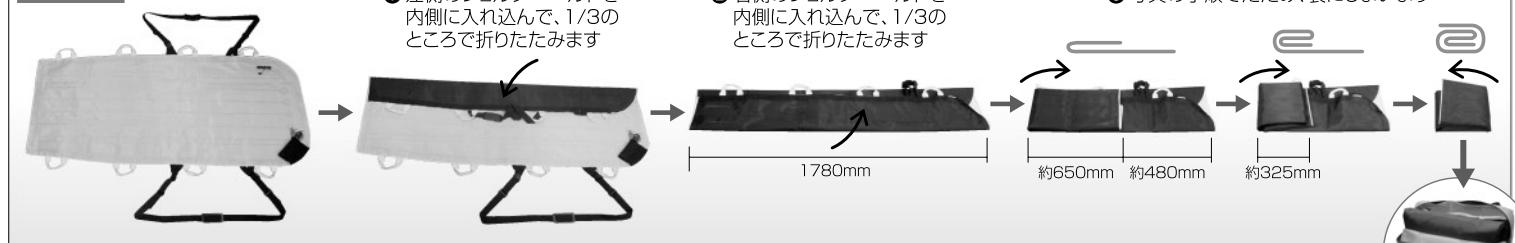
1 起動装置をおさえ、ポンペを回し抜く  
2 レバーを上げる  
3 新しいポンペを最後まで回し挿入  
4 再生完了。すぐに使用できます。

2 写真手順で使用後のポンペを回し抜き取り、レバーを上げて新しいポンペを挿入します。収納バッグに入れて保管する場合は、下記の手順に従って収納して下さい。

警告 1. 完全に空気を抜かない状態で動作させた場合、破損する恐れがあります。

### 収納方法

#### 収納手順



写真のような手順で折りたたみ、専用の収納バッグにしまえば完了です。

注意 1. 空気が残った状態では収納バッグにうまく収まりません。

これで完了